

スタディサプリ

2025年度版

視聴環境事前確認シート

学校でのスタディサプリご利用にあたり
環境面で事前にご確認いただきたい項目のご案内

学校環境でスタディサプリをご不便・ご負担なくご利用いただくために、大きく①ネットワーク、②端末の2点について、事前のご確認をお願いしております。本シートは、その確認をスムーズに実施いただくための資料となります。

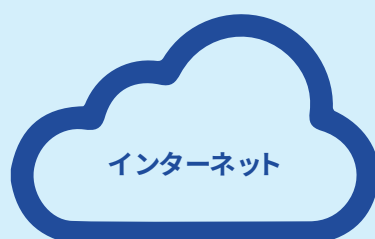
2025年度のご利用環境情報については、次ページからご確認ください。

2024年度以前よりご利用いただいている方は、P16～P17「2024年度からの変更点」で変更点を記載しておりますので、あわせてご覧ください。

環境俯瞰図 例

① ネットワーク

- ☐ 通信回線容量の確認
- ☐ アクセス制限の解除



教員用インターネット回線

フィルタリング

教育委員会サーバー

フィルタリング

生徒用インターネット回線

フィルタリング

職員室



パソコン室



教室



図書館



② 端末

- ☐ 推奨環境のご確認（教員向け）
- ☐ 推奨環境のご確認（生徒向け）
- ☐ 推奨環境のご確認（保護者向け）



以下の推奨環境に適合したOSバージョン、ブラウザにてご利用をお願いいたします。

パソコンでのご利用

Windows 10以上

macOS 12.0以上

Chrome OS 121以上

Microsoft Edge 最新版

Safari 最新版

Google Chrome 最新版

※ChromebookはChrome（ブラウザ版）のみが推奨環境の対象となります。

※Chromebookでのcsvダウンロード・アップロード操作については、動作保証の対象外となります。

適正に表示される画面サイズ

920px以上

for TEACHERS、for SCHOOLのスマートフォン・タブレットでのご利用について

for TEACHERS、for SCHOOLはパソコンでのご利用を前提に開発・検証を行い、サービスを提供しています。

スマートフォン・タブレットでのご利用については動作保証しておりませんので、あらかじめご了承ください。

スタディサプリ 到達度テスト Webと活用度テストの先生管理画面の推奨環境は、スタディサプリ for TEACHERSと同様です。

以下の推奨環境に適合したOSバージョン、ブラウザにてご利用をお願いいたします。

パソコンでのご利用

Windows 10以上

macOS 12.0以上

Chrome OS 121以上

Microsoft Edge 最新版

Safari 最新版

Google Chrome 最新版

※ChromebookはChrome（ブラウザ版）のみが推奨環境の対象となります。

※Chromebookでのcsvダウンロード・アップロード操作については、動作保証の対象外となります。

適正に表示される画面サイズ

920px以上

先生管理画面のスマートフォン・タブレットでのご利用について

スタディサプリ到達度テストWebと活用度テストの先生管理画面は、パソコンでのご利用を前提に開発・検証を行い、サービスを提供しています。

スマートフォン・タブレットでのご利用については動作保証しておりませんので、あらかじめご了承ください。

以下の推奨環境に適合したOSバージョン、ブラウザにてご利用をお願いいたします。

スマートフォン・タブレットでのご利用（アプリ）

iOS 17.0以上

iPadOS 17.0以上

Android 11.0以上

※iOSアプリ、Androidアプリともに2025年3月[予定]以降にリリースされるバージョンより上記変更内容が適用されます。

スマートフォン・タブレットでのご利用（ブラウザ）

iOS 17.0以上、Mobile Safari ブラウザ

iPadOS 17.0以上、Mobile Safariブラウザ

Android 11.0以上、Chrome ブラウザ

パソコンでのご利用

Windows 10以上

macOS 12.0以上

Chrome OS 121以上

Microsoft Edge 最新版

Safari 最新版

Google Chrome 最新版

※ChromebookはChrome（ブラウザ版）のみが推奨環境の対象となります。

※Chromebook上での生徒向けスタディサプリの個人会員向け機能については、動作保証の対象外となります。

適正に表示される画面サイズ

パソコン： 920px以上

スマートフォン： 320 - 639px

タブレット： 640 - 919px

スマートフォンアプリをご利用の方へのお願い

■ iOS 17よりも前のバージョン

■ Android 11よりも前のバージョン

ご利用の端末のOSバージョンが上記に該当される方は2025年3月[予定]以降にアプリのアップデートを行えなくなります。お手数ですが、ご利用端末のOSのバージョンアップを行った後にアプリのアップデートをお試しく下さい。

OSバージョンアップの方法についてはメーカー及び機種により異なる場合がございますので詳しくはメーカーへお問い合わせください。

以下の推奨環境に適合したOSバージョン、ブラウザにてご利用をお願いいたします。

スマートフォン・タブレットでのご利用（ブラウザ）

iOS 17.0以上、Mobile Safari ブラウザ

iPadOS 17.0以上、Mobile Safariブラウザ

Android 11.0以上、Chrome ブラウザ

パソコンでのご利用

Windows 10以上

macOS 12.0以上

Chrome OS 121以上

Microsoft Edge 最新版

Safari 最新版

Google Chrome 最新版

※ChromebookはChrome（ブラウザ版）のみが推奨環境の対象となります。

適正に表示される画面サイズ

パソコン： 920px以上

スマートフォン※： 320 - 431px

タブレット： 920px以上

（※）・スマートフォンでは受検実施機能のみ最適化されて表示されます。
受検結果の確認などは、パソコンまたはタブレットをご利用ください。
・432px以上の場合、パソコンまたはタブレットと同様の画面が表示されます。

以下の推奨環境に適合したOSバージョン、ブラウザにてご利用をお願いいたします。

スマートフォン・タブレットでのご利用（ブラウザ）

iOS 17.0以上、Mobile Safari ブラウザ

iPadOS 17.0以上、Mobile Safariブラウザ

Android 11.0以上、Chrome ブラウザ

パソコンでのご利用

Windows 10以上

macOS 12.0以上

Microsoft Edge 最新版

Safari 最新版

Google Chrome 最新版

適正に表示される画面サイズ

パソコン： 920px以上

スマートフォン： 320 - 639px

タブレット： 640 - 919px

通信回線容量の確認（スタディサプリの動画視聴）

スタディサプリの動画の視聴には以下の回線容量が必要です。学校の回線の容量をご確認ください。

必要回線容量の目安

スタディサプリの動画はネットワーク回線の通信速度を取得し、自動で動画の品質を切り替える制御を行っております。回線の容量によって視聴できる端末の台数が限られます。1台で受講する場合、最低で実効速度160kbps必要になります。台数に応じて掛け算をしていただければ、目安が算出可能です。

10台で受講する場合

$$160 \text{ kbps} \times 10 \text{ 台} = 1,600 \text{ kbps} = 1.6 \text{ Mbps}$$

50台で受講する場合

$$160 \text{ kbps} \times 50 \text{ 台} = 8,000 \text{ kbps} = 8.0 \text{ Mbps}$$

※あくまで実効速度の目安となります。ご契約の速度と実効速度は環境や機器によって大きく異なる場合があります。
詳しくは情報システムご担当の先生、ICTインフラをご提供されている企業様へのご相談をお願いいたします。

ご参考：ビットレートの目安詳細

最大：1696kbps 最少：128kbps

切り替えは、通信速度の8割以下のビットレートを採用する仕組みとなっております。

（例：回線速度が10Mbpsであれば8Mbps以下のビットレートの動画が配信されます。）

通信速度が160kbps（8割が128kbpsとなる速度）を下回る状況ではスムーズな視聴が難しい可能性があります。

複数台で回線を共有する場合は、160kbps × 台数分、全体の通信速度が必要になります。

<https://studysapuri.jp/check.html>

アクセスして、「ネットワーク速度を測定する」ボタンを押すと通信速度が確認できます。

通信回線容量の確認（スタディサプリ 到達度テスト Web・活用度テストの受検）

スタディサプリ 到達度テスト Webと活用度テストは、回線の容量によって受検できる端末の台数が限られます。
1台で受検する場合、最低で実効速度0.4 Mbps必要になります。
台数に応じて掛け算をしていただければ、目安が算出可能です。

1台あたりの必要速度	通信速度（受信）目安			
	台数	通信速度（受信）	台数	通信速度（受信）
0.4 Mbps	40台 →	16 Mbps	240台 →	96 Mbps
	80台 →	32 Mbps	280台 →	112 Mbps
	120台 →	48 Mbps	320台 →	128 Mbps
	160台 →	64 Mbps	360台 →	144 Mbps
	200台 →	80 Mbps	400台 →	160 Mbps

1台あたりに必要な実行速度については、あくまでも正常に受検ができる目安*となります。
同通信速度については、契約している通信プランと同時接続する端末数から論理的に算出することは可能です。
一方、通信の契約プランや、学内／学外の他の利用者の利用状況などにも依存します。
このため、こちらあくまでも参考値（ただし実績値）となりますが、受検の前に実際の端末、ネットワークを利用し、実際の通信速度の確認等を実施ください。

なお、学校のネットワークに関するご質問については、恐れ入りますが、ICT担当の先生、インフラ担当の業者様にご確認をお願いいたします。

(※) ・受検情報入力などの画面の表示：最大15秒程度
・受検中の大問ごとの画面切り替え：3秒程度

端末の同時接続および利用環境確認用のチュートリアルサイトについて

スタディサプリ 到達度テスト Webと活用度テストでは、チュートリアルサイトをご用意しております。
ネットワーク環境にご不安がある場合は、事前に生徒の同時接続を行い、利用環境を確認いただくことが可能です。

1



<https://cbt.studysapuri.jp/exam-student/login>

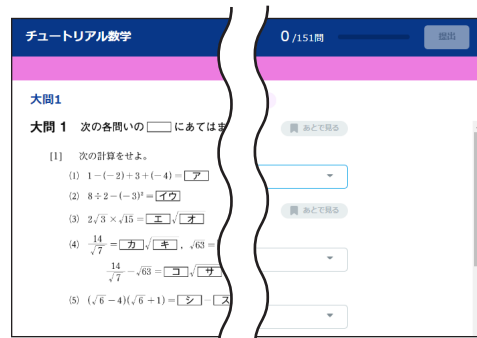
上記の URL から、受検サイトにアクセスします。

2



チュートリアルを行いたい科目をクリックします。

3



チュートリアルが開きます。

アクセス制限の解除（学校契約利用）

セキュリティ対策として校内のパソコンからWebサイトや動画サイトへの閲覧に制限をかけている場合があります。校内で設定されている場合は情報科の先生へ、教育委員会など外部で設定されている場合は情報セキュリティを所管している部署へご相談くださいますようお願いいたします。

※ワイルドカードが禁止されている場合はP12～P13をご確認ください。

※スタディサプリー for SCHOOLのみをご利用いただく場合に必要なドメイン情報は、P14～P15をご確認ください。

動画再生に使用するポートの開放

下記の2つのポートを開放していただきますようお願いいたします。

HTTPS ポート443 HTTP ポート 80

許可するドメイン（ホワイトリスト）の追加

赤字：今年度追加になったもの

ワイルドカード版

サービスの利用に必要なHTTPS ポート 443

studysapuri.jp
*.studysapuri.jp
recruit.112.2o7.net
cdn.mathjax.org
*.cloudfront.net
*.googleapis.com
*.sps-system.com
cdnjs.cloudflare.com
docs.google.com
apis.google.com
*.gstatic.com
questant.jp
*.ls.apple.com
*.shingakunet.com
shingakunet.com
pamph.jp
*.jsdelivr.net
*.amazonaws.com
*.googletagmanager.com
*.google-analytics.com
zipcloud.ibsnet.co.jp
app-measurement.com
cdn.repro.io
cdn.p.recruit.co.jp
*.ingest.sentry.io
*.crashlytics.com
clients*.google.com
pixel.mathtag.com
studysapuri-school.jp

accounts.google.com
aya-school-prod.firebaseio.com
login.microsoftonline.com
sentry.io
*.reproio.com
*.optimizely.com
stats.g.doubleclick.net
www.google.co.jp
www.google.com
t.karte.io
static.karte.io
cdn-edge.karte.io
img-cf.karte.io
karte-talk.io
status.pusher.com
*.browser-intake-datadoghq.com
lh3.googleusercontent.com
accounts.youtube.com
play.google.com
appleid.apple.com
appleid.cdn-apple.com
www.apple.com
aadcdn.msauth.net
login.live.com
browser.events.data.microsoft.com
rmp-for-school-app.firebaseio.com
forms.office.com
rmp-for-school-app.appspot.com

アクセス制限の解除（学校契約利用）（つづき）

許可するドメイン（ホワイトリスト）の追加（つづき）

赤字：今年度追加になったもの

ワイルドカード版

サービスの利用に必要なHTTPS ポート 443（つづき）

スタディサプリー 到達度テスト Web・活用度テストのご利用に必要なポート設定

スタディサプリー 到達度テスト Webや活用度テストをご利用いただく場合は、HTTPSポート443を開放し、許可するドメイン（ホワイトリスト）に以下を追加してください。

*.cbt.studysapuri.jp

なお、*.studysapuri.jpを追加済みの場合は、対応不要です。

動画再生に必要なHTTP ポート 80 及び HTTPS ポート 443

*.akamaihd.net

*.bitmovin.com

for TEACHERS Q&Aサポートの利用に必要なHTTP ポート 80 及び HTTPS ポート 443

js.hs-scripts.com

js.usemessages.com

*.hubspot.com

static.hsappstatic.net

hubspot-*.ably-realtime.com

hubspot-rest.ably.io

js.hs-analytics.net

js.hscollectedforms.net

js.hs-banner.com

js.hsleadflows.net

許可するドメイン（ホワイトリスト）の追加

赤字：今年度追加になったもの

ワイルドカードなし版

サービスの利用に必要なHTTPS ポート 443

studysapuri.jp	crashlyticsreports-pa.googleapis.com
api.studysapuri.jp	firebaseremoteconfig.googleapis.com
learn.studysapuri.jp	firebaseinstallations.googleapis.com
link.studysapuri.jp	clients4.google.com
manage.studysapuri.jp	csi.gstatic.com
assets.studysapuri.jp	parents.studysapuri.jp
fonts.gstatic.com	o31325.ingest.sentry.io
recruit.112.2o7.net	pixel.mathtag.com
cdn.mathjax.org	video-cdn.studysapuri.jp
shinro.studysapuri.jp	firebase.googleapis.com
mediacdn.studysapuri.jp	clients6.google.com
media.studysapuri.jp	studysapuri-school.jp
sapumon-img.studysapuri.jp	securetoken.googleapis.com
ajax.googleapis.com	www.googleapis.com
fonts.googleapis.com	accounts.google.com
cdnjs.cloudflare.com	aya-school-prod.firebaseio.com
s3.amazonaws.com	login.microsoftonline.com
s3-ap-northeast-1.amazonaws.com	school-journal.studysapuri.jp
docs.google.com	sentry.io
apis.google.com	cdn.reproio.com
ssl.gstatic.com	cdn.optimizely.com
www.gstatic.com	5187680179.log.optimizely.com
questant.jp	cdn3.optimizely.com
school.studysapuri.jp	logx.optimizely.com
school-link.studysapuri.jp	stats.g.doubleclick.net
school-static.shingakunet.com	www.google.co.jp
pamph.jp	www.google.com
cdn.jsdelivr.net	t.karte.io
shingakunet.com	static.karte.io
www.googletagmanager.com	cdn-edge.karte.io
www.google-analytics.com	img-cf.karte.io
api.school.studysapuri.jp	karte-talk.io
smp.shingakunet.com	img-karte-io.s3.amazonaws.com
image.shingakunet.com	status.pusher.com
08h15xl412.execute-api.ap-northeast-1.amazonaws.com	maps.googleapis.com
urey-server-assets.s3.ap-northeast-1.amazonaws.com	token.sps-system.com
zipcloud.ibsnet.co.jp	main.api.cbt.studysapuri.jp
app-measurement.com	history.api.cbt.studysapuri.jp
api.reproio.com	content.api.cbt.studysapuri.jp
d2yddccbv7g31yj.cloudfront.net	batch.api.cbt.studysapuri.jp
cdn.repro.io	session-replay.browser-intake-datadoghq.com
gsp64-ssl.ls.apple.com	object.cbt.studysapuri.jp
www.recruit.co.jp	cbt.studysapuri.jp
s3.ap-northeast-1.amazonaws.com	quiz-media.studysapuri.jp
storage.googleapis.com	darklaunch-v2-api.studysapuri.jp
student-web-api.school.studysapuri.jp	logs.browser-intake-datadoghq.com
cdn.p.recruit.co.jp	rum.browser-intake-datadoghq.com
o52708.ingest.sentry.io	school-g10.studysapuri.jp
update.crashlytics.com	school-new.studysapuri.jp
firebase-settings.crashlytics.com	
firebase-crashlytics-symbols.googleapis.com	

アクセス制限の解除（学校契約利用）（つづき）

許可するドメイン（ホワイトリスト）の追加（つづき）

赤字：今年度追加になったもの ワイルドカードなし版

サービスの利用に必要なHTTPSポート443（つづき）

video.studysapuri.jp
oauth2.googleapis.com
lh3.googleusercontent.com
accounts.youtube.com
play.google.com
appleid.apple.com
appleid.cdn-apple.com

www.apple.com
aadcdn.msauth.net
login.live.com
browser.events.data.microsoft.com
rmp-for-school-app.firebaseio.com
forms.office.com
rmp-for-school-app.appspot.com

動画再生に必要なHTTP ポート 80 及び HTTPS ポート 443

recruit-a.akamaihd.net
cdn.bitmovin.com
licensing.bitmovin.com
video-cdn.studysapuri.jp
video-cdn-v2.studysapuri.jp

アクセス制限の解除（スタディサブリ for SCHOOLのみの利用）

スタディサブリ for SCHOOLのみ利用されている学校向けのご案内です。

セキュリティ対策として校内のパソコンからWebサイトや動画サイトへの閲覧に制限をかけている場合があります。校内で設定されている場合は情報科の先生へ、教育委員会など外部で設定されている場合は情報セキュリティを所管している部署へご相談くださいますようお願いいたします。

※スタディサブリ for SCHOOLは生徒の学校探しなどを支援する進路教材サービスです。スタディサブリ高校講座やスタディサブリ for TEACHERSとは別のサービスとなります。

※ワイルドカードが禁止されている場合はP15をご確認ください。

※学校契約のサービス（学習機能など）とfor SCHOOLのどちらもご利用の場合は、P10～P13の学校契約利用に含まれているため個別の設定は不要です。

動画再生に使用するポートの開放

下記の2つのポートを開放していただきますようお願いします。

HTTPS ポート443

HTTP ポート 80

許可するドメイン（ホワイトリスト）の追加

赤字：今年度追加になったもの

ワイルドカード版

サービスの利用に必要なHTTPS ポート 443

cdn.mathjax.org
*.cloudfront.net
*.googleapis.com
*.gstatic.com
questant.jp
*.ls.apple.com
*.shingakunet.com
shingakunet.com
pamph.jp
*.jsdelivr.net
*.amazonaws.com
*.googletagmanager.com
*.google-analytics.com
zipcloud.ibsnet.co.jp
app-measurement.com
cdn.repro.io

studysapuri-school.jp
*.ingest.sentry.io
*.crashlytics.com
clients*.google.com
*.studysapuri.jp
studysapuri.jp
www.recruit.co.jp
www.recruit-mp.co.jp
sentry.io
*.reproio.com
*.optimizely.com
rmp-for-school-app.firebaseio.com
forms.office.com
rmp-for-school-app.appspot.com

動画再生に必要なHTTP ポート 80 及び HTTPS ポート 443

*.bitmovin.com

許可するドメイン (ホワイトリスト) の追加

赤字: 今年度追加になったもの

ワイルドカードなし版

サービスの利用に必要なHTTPS ポート 443

link.studysapuri.jp
assets.studysapuri.jp
fonts.gstatic.com
cdn.mathjax.org
mediacdn.studysapuri.jp
media.studysapuri.jp
ajax.googleapis.com
fonts.googleapis.com
s3.amazonaws.com
questant.jp
s3.ap-northeast-1.amazonaws.com
storage.googleapis.com
school.studysapuri.jp
school-link.studysapuri.jp
school-static.shingakunet.com
pamph.jp
cdn.jsdelivr.net
shingakunet.com
08h15xl412.execute-api.ap-northeast-1.amazonaws.com
urey-server-assets.s3.ap-northeast-1.amazonaws.com
www.googletagmanager.com
www.google-analytics.com
api.school.studysapuri.jp
smp.shingakunet.com
image.shingakunet.com
zipcloud.ibsnet.co.jp
app-measurement.com
api.reproio.com
d2ydcbbv7g31yj.cloudfront.net
cdn.repro.io
gsp64-ssl.ls.apple.com
www.recruit.co.jp
studysapuri-school.jp
student-web-api.school.studysapuri.jp
cdn.p.recruit.co.jp
o52708.ingest.sentry.io
update.crashlytics.com
firebase-settings.crashlytics.com
firebase-crashlytics-symbols.googleapis.com
crashlytics-reports-pa.googleapis.com
firebase-remoteconfig.googleapis.com
firebase-installations.googleapis.com
clients4.google.com
csi.gstatic.com
s3-ap-northeast-1.amazonaws.com
school-journal.studysapuri.jp
studysapuri.jp
sentry.io
cdn.reproio.com
cdn.optimizely.com
5187680179.log.optimizely.com
cdn3.optimizely.com
logx.optimizely.com
school-g10.studysapuri.jp
darklaunch-v2-api.studysapuri.jp
school-new.studysapuri.jp
rmp-for-school-app.firebaseio.com
forms.office.com
rmp-for-school-app.appspot.com

動画再生に必要なHTTP ポート 80 及び HTTPS ポート 443

licensing.bitmovin.com
cdn.bitmovin.com
video-cdn.studysapuri.jp
video-cdn-v2.studysapuri.jp

2024年度からの変更点

2024年度から継続してご利用の学校様は、以下の内容をご確認ください。

推奨環境（教員向け）（P3）

パソコンでのご利用

macOS 12.0以上 Chrome OS 121以上
スタディサプリ for SCHOOLに関する記載を追加しました。

推奨環境（生徒向け）（P5）

スマートフォン・タブレットでのご利用（アプリ）

iOS 17.0以上 iPadOS 17.0以上 Android 11.0以上

スマートフォン・タブレットでのご利用（ブラウザ）

iOS 17.0以上、Mobile Safari ブラウザ
iPadOS 17.0以上、Mobile Safari ブラウザ
Android 11.0以上、Chrome ブラウザ

パソコンでのご利用

macOS 12.0以上 Chrome OS 121以上

推奨環境（保護者向け）（P7）

スマートフォン・タブレットでのご利用（ブラウザ）

iOS 17.0以上、Mobile Safari ブラウザ
iPadOS 17.0以上、Mobile Safari ブラウザ
Android 11.0以上、Chrome ブラウザ

パソコンでのご利用

macOS 12.0以上 タブレット：640 - 919px

通信回線容量の確認（スタディサプリの動画視聴）（P8）

変更はありません。

通信回線容量の確認（スタディサプリ 到達度テスト Web・活用度テストの受検）（P9）

変更はありません。

アクセス制限の解除

学校契約利用の場合

サービスの利用に必要なHTTPSポート443(ワイルドカード版)(P10)に追加・削除ドメインがあります。

lh3.googleusercontent.com
accounts.youtube.com
play.google.com
appleid.apple.com
appleid.cdn-apple.com
www.apple.com
aadcdn.msauth.net
login.live.com
browser.events.data.microsoft.com
rmp-for-school-app.firebaseio.com
forms.office.com
rmp-for-school-app.appspot.com

assets.quipper.com
*.launchdarkly.com

サービスの利用に必要なHTTPSポート443(ワイルドカードなし版)(P12)に追加・削除ドメインがあります。

video.studysapuri.jp
oauth2.googleapis.com
lh3.googleusercontent.com
accounts.youtube.com
play.google.com
appleid.apple.com
appleid.cdn-apple.com
www.apple.com
aadcdn.msauth.net
login.live.com
browser.events.data.microsoft.com
rmp-for-school-app.firebaseio.com
forms.office.com
rmp-for-school-app.appspot.com

assets.quipper.com
use.fontawesome.com
stbtoken.sps-system.com

スタディサプリ for SCHOOLのみの利用の場合

サービスの利用に必要なHTTPSポート443(ワイルドカード版)(P14)に追加・削除ドメインがあります。

rmp-for-school-app.firebaseio.com
forms.office.com
rmp-for-school-app.appspot.com

assets.quipper.com

サービスの利用に必要なHTTPSポート443(ワイルドカードなし版)(P15)に追加・削除ドメインがあります。

rmp-for-school-app.firebaseio.com
forms.office.com
rmp-for-school-app.appspot.com

assets.quipper.com

不具合などのお問い合わせにあたり

スタディサプリをご利用中に

- ・表示がうまくされない箇所がある(ボタンがない、真っ白になる)
- ・表示に時間がかかる
- ・画面が固まってしまった

などの症状がある場合には、以下をお試しいただくことを推奨いたします。

①画面の再読み込みを試す

画面上に古い情報が残っている場合などに、新しい情報を読み込むための操作です。

該当の画面を表示した状態で、パソコンの【F5キー】と【Ctrlキー】を同時に押してください。

②ブラウザのバージョンアップ・別のブラウザで操作を試す

学校でご利用中のブラウザのバージョンが古いなどが原因でうまく表示されない事例が多く発生しております。セキュリティ観点でもブラウザは常に最新バージョンにアップデートしていただいた上で、ご利用をお願いします。

各ブラウザの提供するサイトから最新バージョンをダウンロードしてください。また、複数のブラウザをご利用の場合は、他のブラウザでも同じ操作をお試しください。

不具合などのお問い合わせにあたり（つづき）

それでも解消しない場合は、事前にfor TEACHERSからお問い合わせ事前確認シートをダウンロードしていただき、各項目をご確認の上で、for TEACHERSサポートセンターまでお問い合わせをお願いいたします。

お問い合わせ事前確認シート

端末などハードウェアの問題なのか、ブラウザなどソフトウェアの問題なのか等の原因を切り分けるための事前確認事項が記載されています。

こちらを事前に確認いただいてからお電話いただくとスムーズです。

[illegible]

お問い合わせ事前確認シートのダウンロード方法

for TEACHERS上からPDFでダウンロードが可能です。for TEACHERSにログインの上、画面上部の「サポート」をクリックし、「使い方ガイド」にアクセスしてください。

「お問い合わせ事前確認シート」というファイルをダウンロードし、印刷してご利用ください。

**スタディサプリ
for TEACHERS**

かめ高校

サポート

連絡

お知らせ

アカウント

ヘルプ

[ホーム](#)

[配信配信・講座](#)

[習得度・活用度](#)

[学習データ](#)

[アンケート](#)

サポート

[よくあるご質問 \(FAQ\)](#)

[for TEACHERS オンラインヘルプ](#)

[使いの方ガイド](#)

[ダウンロード](#)

[お問い合わせ](#)

for TEACHERSの使い方

学習

- 演習を効率的に

進路・ポートフォリオ

- 迷ったメカニズム

連絡

- クラスメイトへのメッセージ

利用可能期間	タイトル	ファイル形式	更新日時	操作
全学年対応	スタディサプリ OSサポートバージョンアップのお知らせ	PDF (431.5 KB)	2024年2月7日更新	表示
全学年対応	お使いの学び事象確認シート (生徒用)	PDF (556.6 KB)	2024年2月7日更新	表示
全学年対応	お使いの学び事象確認シート (for TEACHERS用)	PDF (369.2 KB)	2024年2月7日更新	表示
全学年対応	スタディサプリ教員版事前のログイン情報確認	PDF (631.5 KB)	2024年2月7日更新	表示

お問い合わせはこちらまでお願いいたします。

スタディサプリ for TEACHERSサポートセンター

0120-525-326（フリーダイヤル）

受付時間：月～金 9:00-18:00（祝日・年末年始・GW休業・夏季休業除く）

お問い合わせはこちらまでお願いいたします。

スタディサプリ for TEACHERSサポートセンター

0120-525-326（フリーダイヤル）

受付時間：月～金 9:00-18:00（祝日・年末年始・GW休業・夏季休業除く）